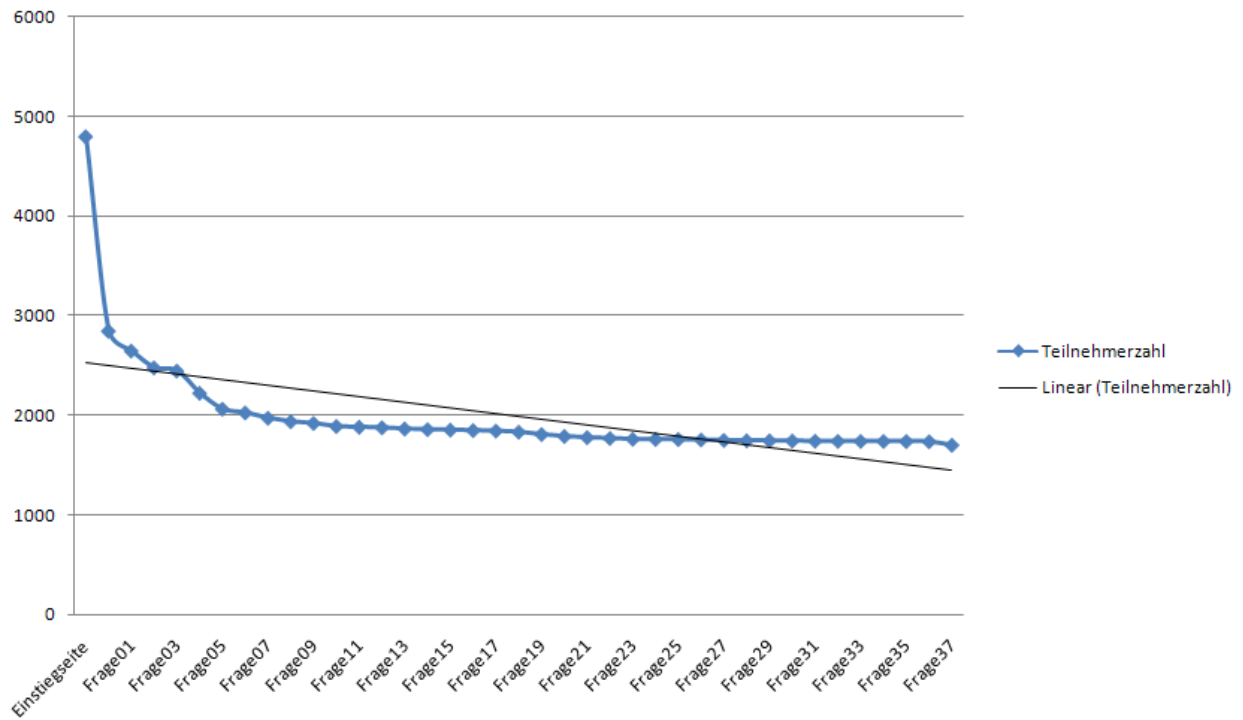


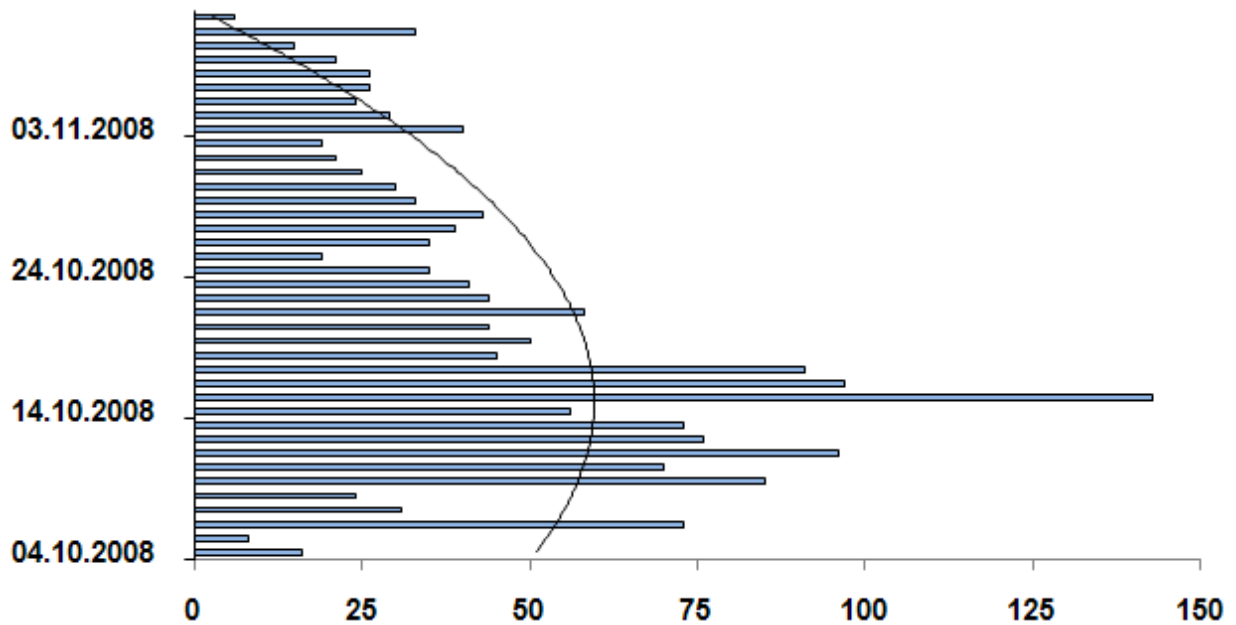


# Deskriptive Ergebnisse zum Fragebogen zur Elternschaft

## Teilnahmebeteiligung:



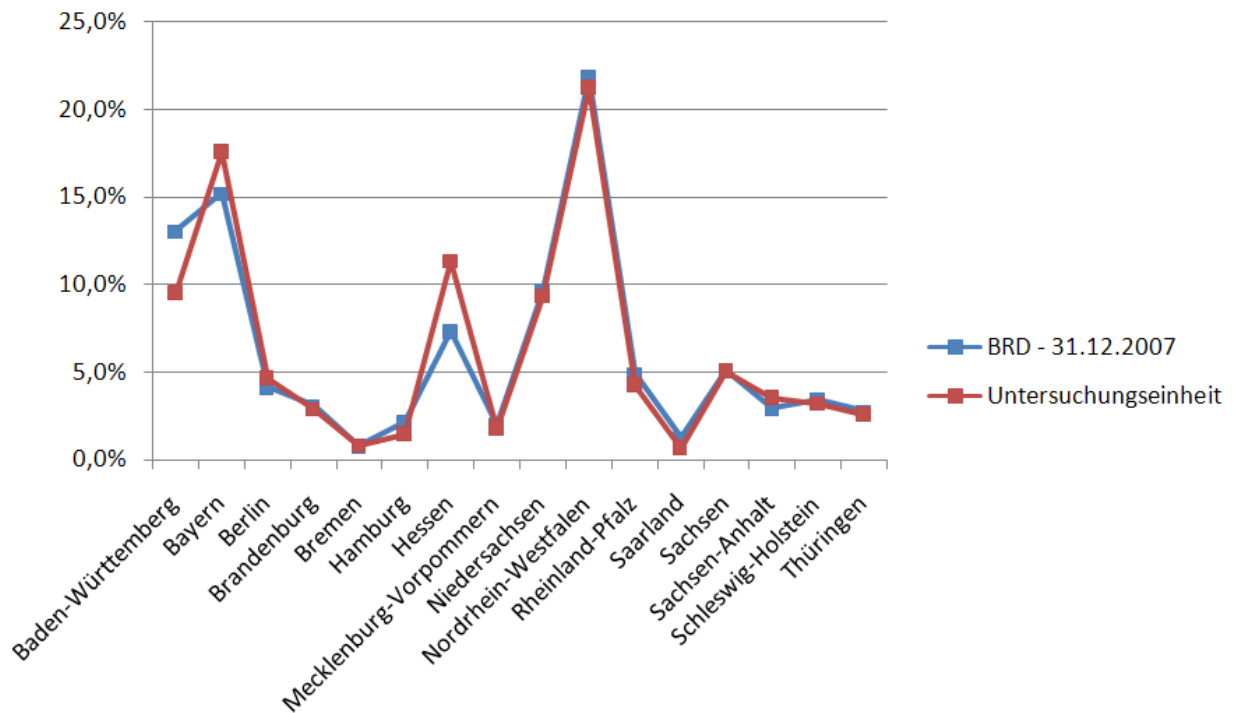
## Teilnahmekurve:





Deskriptive Ergebnisse zum  
Fragebogen zur Elternschaft

**Repräsentativitätstest auf Bundeslandebene:**



**„Wie lange waren Sie und Ihr Partner ein Paar, bevor Sie Ihr erstes Kind bekamen?“**

**Beziehungsdauer**

		Frequency	Percent	Valid Percent	Cumulative Percent
Valid	1 Jahr und weniger	355	23,5	23,5	23,5
	2 Jahre	234	15,5	15,5	39,0
	3 Jahre	159	10,5	10,5	49,6
	4 Jahre	135	8,9	8,9	58,5
	5 Jahre	101	6,7	6,7	65,2
	6 Jahre	103	6,8	6,8	72,0
	7 Jahre	101	6,7	6,7	78,7
	8 Jahre	78	5,2	5,2	83,9
	9 Jahre	63	4,2	4,2	88,1
	10 Jahre und mehr	180	11,9	11,9	100,0
	Total		1509	99,7	100,0
Missing	keine Angabe	4	,3		
Total		1513	100,0		



Deskriptive Ergebnisse zum  
**Fragebogen zur Elternschaft**

**Beziehungsdauer - Kategorien**

		Frequency	Percent	Valid Percent	Cumulative Percent
Valid	1-5 Jahre	984	65,0	65,2	65,2
	6-10 Jahre	525	34,7	34,8	100,0
	Total	1509	99,7	100,0	
Missing	System	4	,3		
Total		1513	100,0		

**02. In welchem Jahr kam Ihr erstes Kind zur Welt?**

**Alter des ersten Kindes**

		Frequency	Percent	Valid Percent	Cumulative Percent
Valid	0-6 Jahre	1096	72,4	72,4	72,4
	7-12 Jahre	264	17,4	17,4	89,9
	13-16 Jahre	87	5,8	5,8	95,6
	17-41 Jahre	66	4,4	4,4	100,0
	Total	1513	100,0	100,0	

**Alter des ersten Kindes von 0-6 Jährigen**

		Frequency	Percent	Valid Percent	Cumulative Percent
Valid	,00	335	22,1	30,6	30,6
	1,00	233	15,4	21,3	51,8
	2,00	203	13,4	18,5	70,3
	3,00	91	6,0	8,3	78,6
	4,00	84	5,6	7,7	86,3
	5,00	86	5,7	7,8	94,2
	6,00	64	4,2	5,8	100,0
	Total	1096	72,4	100,0	
Missing	System	417	27,6		
Total		1513	100,0		

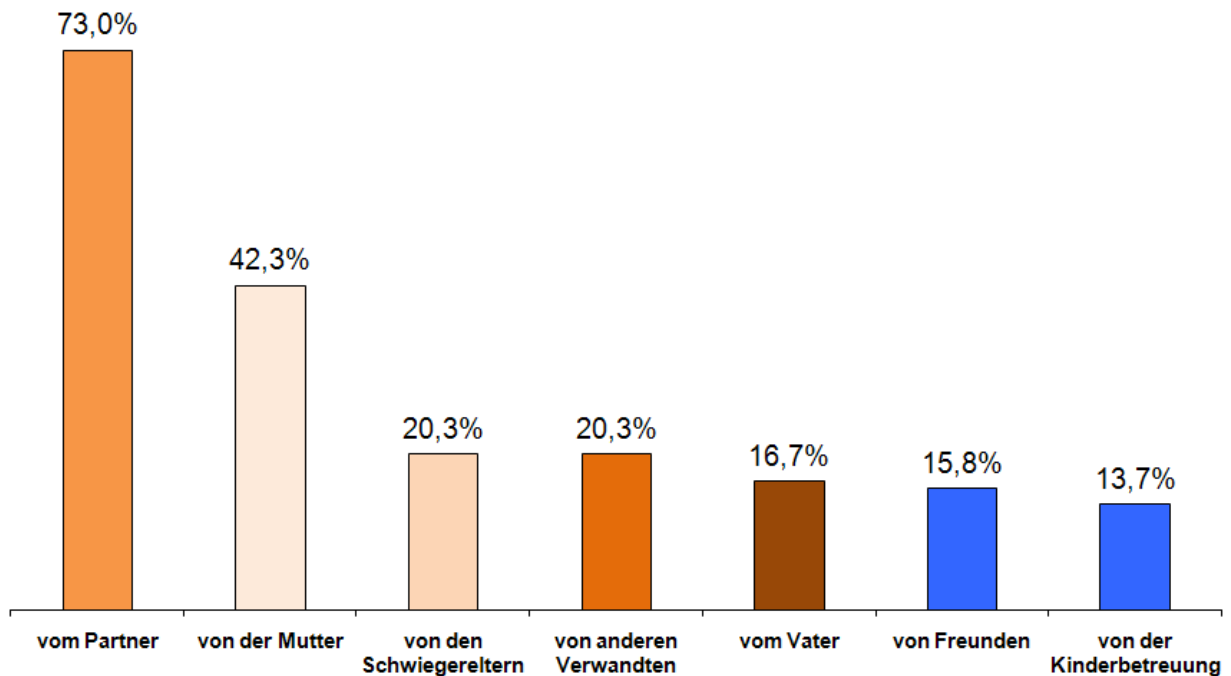


03. Ist Ihr erstgeborenes Kind ein Mädchen oder ein Junge?

Geschlecht erstes Kind

	Frequency	Percent	Valid Percent	Cumulative Percent
Valid weiblich	684	45,2	45,2	45,2
männlich	829	54,8	54,8	100,0
Total	1513	100,0	100,0	

Erhaltene Unterstützung in allen Bereichen absteigend:



Erhaltene Unterstützung (harte Kriterien):

	Betreuungshilfe	Haushaltshilfe	finanzielle Unterstützung
vom Partner	78,12	62,92	65,17
von der Mutter	54,20	19,30	23,27
vom Vater	28,09	2,78	21,55
von den Schwiegereltern	36,42	8,86	20,29
von anderen Verwandten	22,08	2,58	6,48
von Freunden	24,59	3,11	1,52
von der Kinderbetreuung	31,86	1,26	0,26



Deskriptive Ergebnisse zum  
Fragebogen zur Elternschaft

**Erhaltene Unterstützung (weiche Kriterien):**

	emotionale	Rat gebende	keine Unterstützung
vom Partner	70,13	42,17	5,09
von der Mutter	47,72	64,11	13,15
vom Vater	23,60	28,42	32,06
von den Schwiegereltern	20,36	38,86	29,21
von anderen Verwandten	22,60	36,02	36,42
von Freunden	44,35	47,19	52,74
von der Kinderbetreuung	3,90	11,70	21,88

**Geführte Diskussionen (häufig/sehr häufig) und Zufriedenheit (sehr und eher zufrieden):**

in Prozent	Diskussionen	Zufriedenheit damit
Partner	74,9	68,2
Mutter	38,4	43,3
Vater	10,0	22,6
Schwiegereltern	14,5	16,5
Verwandte	7,7	18,1
Freunde	26,4	38,0

**Kontaktveränderung zu... (verstärkt und eher verstärkt):**

eher verstärkter Kontakt	
Partner	60,3
Mutter	55,0
Vater	36,7
Schwiegereltern	36,0
Verwandte	23,7
Freunde	23,7



**9. Wie zufrieden sind/waren sie mit der Arbeitsteilung zwischen Ihnen und Ihrem Partner im Haushalt im Vorschulalter Ihres ersten Kindes?**

**Arbeitsteilung**

		Frequency	Percent	Valid Percent	Cumulative Percent
Valid	sehr zufrieden	429	28,4	29,4	29,4
	eher zufrieden	379	25,0	26,0	55,4
	teils/teils	335	22,1	23,0	78,4
	eher unzufrieden	175	11,6	12,0	90,4
	sehr unzufrieden	140	9,3	9,6	100,0
	Total	1458	96,4	100,0	
Missing	95	55	3,6		
Total		1513	100,0		

**10. Wie viel Prozent Ihres Tages werden bzw. wurden von Haushaltstätigkeiten beansprucht?**

**Haushaltstätigkeit**

		Frequency	Percent	Valid Percent	Cumulative Percent
Valid	0	28	1,9	1,9	1,9
	1-10%	110	7,3	7,6	9,6
	11-20%	264	17,4	18,3	27,8
	21-30%	358	23,7	24,8	52,6
	31-40%	237	15,7	16,4	69,0
	41-50%	170	11,2	11,8	80,8
	51-60%	99	6,5	6,9	87,7
	61-70%	74	4,9	5,1	92,8
	71-80%	56	3,7	3,9	96,7
	81-90%	24	1,6	1,7	98,3
	91-100%	24	1,6	1,7	100,0
Total		1444	95,4	100,0	
Missing	keine Angabe	69	4,6		
Total		1513	100,0		



Deskriptive Ergebnisse zum  
**Fragebogen zur Elternschaft**

**11. Sind oder waren Sie in den ersten drei Jahren nach der Geburt Ihres Kindes erwerbstätig?**

**Erwerbstätigkeit Befragter**

		Frequency	Percent	Valid Percent	Cumulative Percent
Valid	nein	568	37,5	38,1	38,1
	ja, Vollzeit	323	21,3	21,7	59,8
	ja, Teilzeit	407	26,9	27,3	87,2
	ja, auf Minijobbasis	191	12,6	12,8	100,0
	Total	1489	98,4	100,0	
Missing	keine Angabe	24	1,6		
Total		1513	100,0		

**12. Ist oder war Ihr Partner in den ersten drei Jahren nach der Geburt Ihres Kindes erwerbstätig?**

**Erwerbstätigkeit Partner**

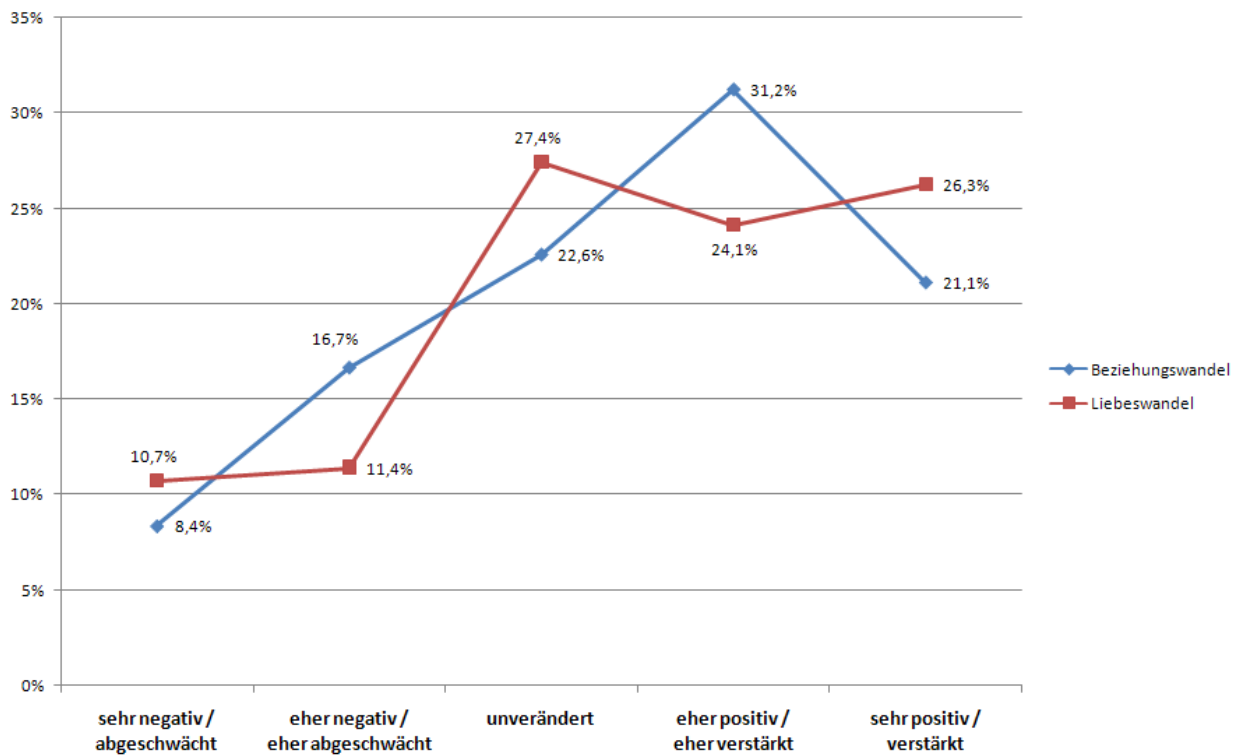
		Frequency	Percent	Valid Percent	Cumulative Percent
Valid	nein	125	8,3	8,6	8,6
	ja, Vollzeit	1184	78,3	81,2	89,7
	ja, Teilzeit	120	7,9	8,2	97,9
	ja, auf Minijobbasis	30	2,0	2,1	100,0
	Total	1459	96,4	100,0	
Missing	keine Angabe	54	3,6		
Total		1513	100,0		



13. Wie hat(te) sich die Beziehung zu Ihrem Partner seit der Geburt Ihres Kindes verändert?

Beziehungsveränderung seit Geburt

		Frequency	Percent	Valid Percent	Cumulative Percent
Valid	sehr positiv	318	21,0	21,1	21,1
	eher positiv	470	31,1	31,2	52,4
	unverändert	340	22,5	22,6	75,0
	eher negativ	251	16,6	16,7	91,6
	sehr negativ	126	8,3	8,4	100,0
	Total	1505	99,5	100,0	
Missing	95	8	,5		
Total		1513	100,0		





14. **Wie hat(te) sich die Liebe zu Ihrem Partner seit der Geburt Ihres Kindes verändert?**

**Liebeswandel seit Geburt**

		Frequency	Percent	Valid Percent	Cumulative Percent
Valid	verstärkt	389	25,7	26,3	26,3
	eher verstärkt	357	23,6	24,1	50,4
	keine Veränderung	406	26,8	27,4	77,8
	eher abgeschwächt	169	11,2	11,4	89,3
	abgeschwächt	159	10,5	10,7	100,0
	Total	1480	97,8	100,0	
Missing	keine Angabe	33	2,2		
Total		1513	100,0		

15. **Wie zufrieden waren Sie mit Ihrer Partnerschaft vor der Geburt Ihres Kindes?**

**Partner vor Geburt**

		Frequency	Percent	Valid Percent	Cumulative Percent
Valid	sehr zufrieden	756	50,0	50,4	50,4
	eher zufrieden	484	32,0	32,3	82,7
	teils/teils	201	13,3	13,4	96,1
	eher unzufrieden	38	2,5	2,5	98,6
	sehr unzufrieden	21	1,4	1,4	100,0
	Total	1500	99,1	100,0	
Missing	95	13	,9		
Total		1513	100,0		



Deskriptive Ergebnisse zum  
Fragebogen zur Elternschaft

16. Wie zufrieden sind/waren Sie mit Ihrer Partnerschaft nach der Geburt Ihres Kindes?

Partner nach Geburt

		Frequency	Percent	Valid Percent	Cumulative Percent
Valid	sehr zufrieden	569	37,6	38,2	38,2
	eher zufrieden	402	26,6	27,0	65,3
	teils/teils	254	16,8	17,1	82,3
	eher unzufrieden	138	9,1	9,3	91,6
	sehr unzufrieden	125	8,3	8,4	100,0
	Total	1488	98,3	100,0	
Missing	95	25	1,7		
Total		1513	100,0		

17. Wie häufig wünsch(t)en Sie sich, mit Ihrem Partner Zeit zu zweit verbringen zu können?

Zweisamkeitswunsch

		Frequency	Percent	Valid Percent	Cumulative Percent
Valid	sehr häufig	228	15,1	15,3	15,3
	eher häufig	404	26,7	27,0	42,3
	teils/teils	610	40,3	40,8	83,1
	eher selten	175	11,6	11,7	94,8
	sehr selten	77	5,1	5,2	100,0
	Total	1494	98,7	100,0	
Missing	keine Angabe	19	1,3		
Total		1513	100,0		



18. Ist/war Ihr Kind im Allgemeinen neben den gängigen Kinderkrankheiten im Vorschulalter gesund?

Kind gesund

		Frequency	Percent	Valid Percent	Cumulative Percent
Valid	nein	104	6,9	7,1	7,1
	ja	1359	89,8	92,9	100,0
	Total	1463	96,7	100,0	
Missing	keine Angabe	50	3,3		
Total		1513	100,0		

19. Wie zufrieden sind/waren Sie im Allgemeinen mit dem Verhalten Ihres Kindes im Vorschulalter?

Kind - Verhalten

		Frequency	Percent	Valid Percent	Cumulative Percent
Valid	sehr zufrieden	785	51,9	55,2	55,2
	eher zufrieden	469	31,0	33,0	88,2
	teils / teils	139	9,2	9,8	98,0
	eher unzufrieden	22	1,5	1,5	99,5
	sehr unzufrieden	7	,5	,5	100,0
	Total	1422	94,0	100,0	
Missing	keine Angabe	91	6,0		
Total		1513	100,0		



Deskriptive Ergebnisse zum  
**Fragebogen zur Elternschaft**

20. Nennen Sie bitte drei Dinge, die für Sie persönlich seit der Geburt Ihres Kindes zu kurz kommen bzw. zu kurz kamen (die drei häufigsten genannten jeweils summiert):

Entbehrungen	in Prozent
Partnerschaft	1,5
Reisen/Urlaub	5,0
Sport/Wellness	6,7
Sexualität / Zärtlichkeiten	9,9
Zeit mit/für Freunde	11,7
(Aus-)Schlafen	17,3
Freizeit/Hobbies	18,8
Ausgehen	19,8
Zeit mit dem Partner	27,0
Zeit für sich	41,1

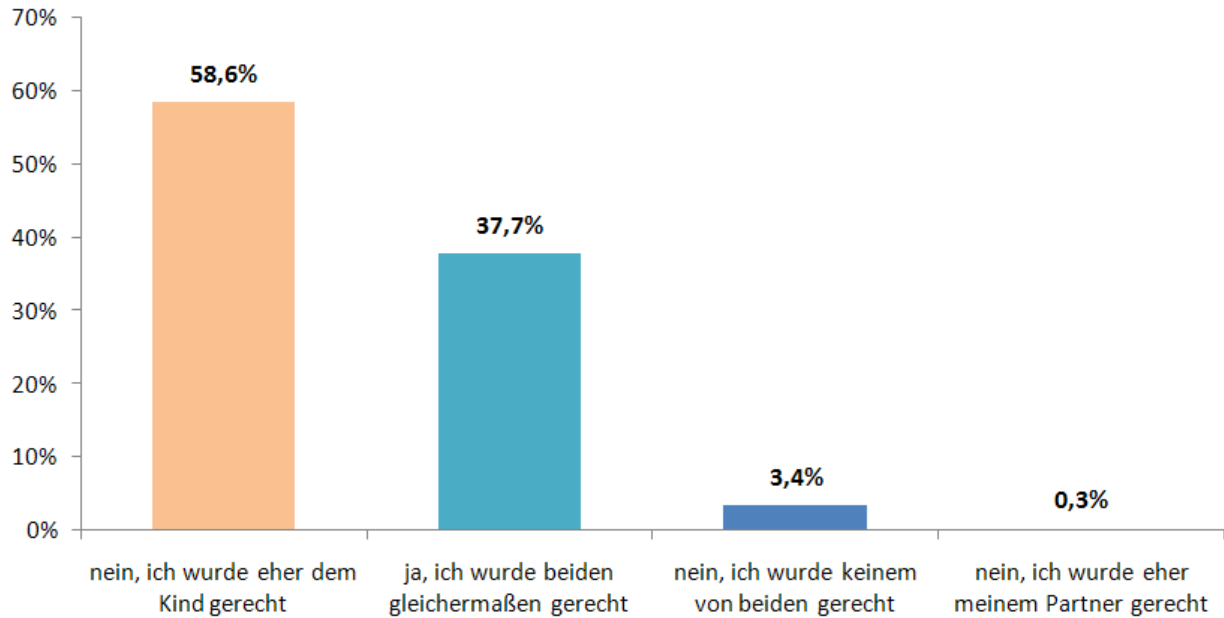
21. Wie leicht bzw. schwer fällt/fiel Ihnen die Anpassung an den Schlafrhythmus Ihres Kindes?

**Schlafrhythmusanpassung**

		Frequency	Percent	Valid Percent	Cumulative Percent
Valid	sehr schwer	109	7,2	7,2	7,2
	eher schwer	213	14,1	14,1	21,3
	teils/teils	446	29,5	29,5	50,9
	eher leicht	382	25,2	25,3	76,2
	sehr leicht	214	14,1	14,2	90,3
	ich musste mich nicht anpassen	146	9,6	9,7	100,0
	Total	1510	99,8	100,0	
Missing	keine Angabe	3	,2		
Total		1513	100,0		



22. Haben/hatten Sie das Gefühl, Ihrem Kind und Ihrem Partner gleichermaßen gerecht zu werden?



23. Leben Sie aktuell noch mit dem Vater bzw. der Mutter Ihres ersten Kindes zusammen?

Noch mit Partner

	Frequency	Percent	Valid Percent	Cumulative Percent
Valid nein	252	16,7	16,7	16,7
ja	1261	83,3	83,3	100,0
Total	1513	100,0	100,0	



Deskriptive Ergebnisse zum  
Fragebogen zur Elternschaft

24. Wie alt war Ihr erstgeborenes Kind, als Sie sich trennten/trennen mussten?

Trennungsalter erstes Kind

		Frequency	Percent	Valid Percent	Cumulative Percent
Valid	0	45	3,0	19,2	19,2
	1	48	3,2	20,5	39,7
	2	30	2,0	12,8	52,6
	3	20	1,3	8,5	61,1
	4	21	1,4	9,0	70,1
	5	19	1,3	8,1	78,2
	6	9	,6	3,8	82,1
	7	13	,9	5,6	87,6
	8	5	,3	2,1	89,7
	9	4	,3	1,7	91,5
	10	4	,3	1,7	93,2
	11	4	,3	1,7	94,9
	12	3	,2	1,3	96,2
	13	2	,1	,9	97,0
	14	3	,2	1,3	98,3
	15	1	,1	,4	98,7
	16	1	,1	,4	99,1
	20	1	,1	,4	99,6
	21	1	,1	,4	100,0
	Total	234	15,5	100,0	
Missing	keine Angabe	1279	84,5		
Total		1513	100,0		



Deskriptive Ergebnisse zum  
Fragebogen zur Elternschaft

25. **Wie viele Kinder haben Sie insgesamt?**

**Kinderanzahl**

	Frequency	Percent	Valid Percent	Cumulative Percent
Valid ein Kind	860	56,8	56,8	56,8
mehr als ein Kind	653	43,2	43,2	100,0
Total	1513	100,0	100,0	

28. **Können/konnten Sie auf die Unterstützung Ihrer Eltern in den Jahren vor der Einschulung Ihres ersten Kindes zurückgreifen?**

**Hilfe der Eltern**

	Frequency	Percent	Valid Percent	Cumulative Percent
Valid ja, das kann/konnte ich	808	53,4	53,4	53,4
ja, ich kann/konnte auf die Unterstützung meiner Mutter zurück greifen	261	17,3	17,3	70,7
ja, ich kann/konnte auf die Unterstützung meines Vaters zurück greifen	38	2,5	2,5	73,2
nein, ich kann/konnte nicht auf die Unterstützung meiner Eltern zurück greifen	405	26,8	26,8	100,0
Total	1512	99,9	100,0	
Missing keine Angabe	1	,1		
Total	1513	100,0		

29. **Geben Sie bitte Ihr Geschlecht an:**

**Geschlecht Befragter**

	Frequency	Percent	Valid Percent	Cumulative Percent
Valid weiblich	1428	94,4	94,4	94,4
männlich	85	5,6	5,6	100,0
Total	1513	100,0	100,0	



Deskriptive Ergebnisse zum  
**Fragebogen zur Elternschaft**

30. **In welchem Jahr sind Sie geboren:**

**Alter Befragter in Kategorien**

		Frequency	Percent	Valid Percent	Cumulative Percent
Valid	17 - 25 Jahre	209	13,8	13,8	13,8
	26 - 35 Jahre	863	57,0	57,0	70,9
	36 - 45 Jahre	386	25,5	25,5	96,4
	46 - 55 Jahre	48	3,2	3,2	99,5
	56 - 68 Jahre	7	,5	,5	100,0
	Total	1513	100,0	100,0	

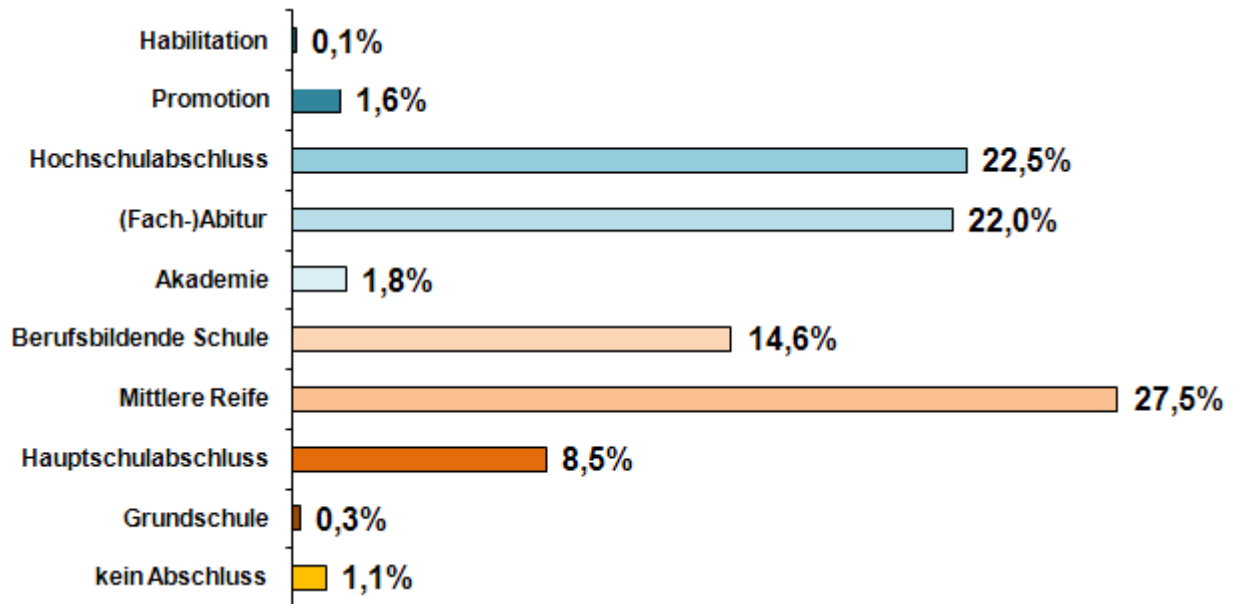
31. **In welchem Jahr ist Ihr Partner geboren:**

**Alter Partner in Kategorien**

		Frequency	Percent	Valid Percent	Cumulative Percent
Valid	18 - 25 Jahre	207	13,7	13,7	13,7
	26 - 35 Jahre	863	57,0	57,1	70,8
	36 - 45 Jahre	386	25,5	25,5	96,4
	46 - 55 Jahre	48	3,2	3,2	99,5
	56 - 68 Jahre	7	,5	,5	100,0
	Total	1511	99,9	100,0	
Missing	System	2	,1		
	Total	1513	100,0		



32. Was ist Ihr höchster Bildungsabschluss?





Deskriptive Ergebnisse zum  
Fragebogen zur Elternschaft

33. In welchem Bundesland leben Sie?

Bundeslandtest

		Frequency	Percent	Valid Percent	Cumulative Percent
Valid	Baden-Württemberg	143	9,5	9,5	9,5
	Nordrhein-Westfalen	319	21,1	21,3	30,8
	Rheinland-Pfalz	64	4,2	4,3	35,1
	Saarland	10	,7	,7	35,7
	Sachsen	76	5,0	5,1	40,8
	Sachsen-Anhalt	53	3,5	3,5	44,3
	Schleswig-Holstein	48	3,2	3,2	47,5
	Thüringen	39	2,6	2,6	50,1
	Bayern	264	17,4	17,6	67,7
	Berlin	70	4,6	4,7	72,4
	Brandenburg	43	2,8	2,9	75,3
	Bremen	12	,8	,8	76,1
	Hamburg	22	1,5	1,5	77,5
	Hessen	170	11,2	11,3	88,9
	Mecklenburg-Vorpommern	27	1,8	1,8	90,7
	Niedersachsen	140	9,3	9,3	100,0
Total	1500	99,1	100,0		
Missing	keine Angabe	13	,9		
Total		1513	100,0		



Deskriptive Ergebnisse zum  
Fragebogen zur Elternschaft

35. Wie sind Sie auf diese Studie aufmerksam geworden?

Aufmerksam

		Frequency	Percent	Valid Percent	Cumulative Percent
Valid	Diplomand	19	1,3	1,3	1,3
	E-Mail	148	9,8	9,8	11,0
	Flyer	8	,5	,5	11,6
	Freunde	109	7,2	7,2	18,8
	Eltern.de	265	17,5	17,5	36,3
	XING.de	18	1,2	1,2	37,5
	babycenter.de	897	59,3	59,3	96,8
	Familienhandbuch.de	36	2,4	2,4	99,2
	andere Wege	12	,8	,8	100,0
	Total	1512	99,9	100,0	
Missing	keine Angabe	1	,1		
Total		1513	100,0		