

**1. Frage: Wie ausführlich haben Sie sich bereits über Windeln informiert?**

	Häufigkeit	Prozent	Gültige Prozente	Kumulierte Prozente
Gültig				
Ich habe mich sehr ausführlich informiert.	73	17,7	17,7	17,7
Ich habe mich ausführlich informiert.	126	30,6	30,6	48,3
Ich habe mich ausreichend informiert.	119	28,9	28,9	77,2
Ich habe mich ein wenig informiert.	47	11,4	11,4	88,6
Ich habe mich vorab nicht informiert.	47	11,4	11,4	100,0
Gesamt	412	100,0	100,0	

2. Frage: Welche Informationsquellen verwenden Sie bei Ihrer Suche nach Windeln? Wie häufig nutzen Sie diese Informationsquellen?

**Familie / Freunde / Bekannte -**

	Häufigkeit	Prozent	Gültige Prozente	Kumulierte Prozente
Gültig sehr häufig	112	27,2	27,2	27,2
oft	106	25,7	25,7	52,9
gelegentlich	118	28,6	28,6	81,6
selten	57	13,8	13,8	95,4
nie	19	4,6	4,6	100,0
Gesamt	412	100,0	100,0	

**Andere Mütter, die ich kenne (z.B. im PEKiP-Kurs) -**

	Häufigkeit	Prozent	Gültige Prozente	Kumulierte Prozente
Gültig sehr häufig	86	20,9	20,9	20,9
oft	128	31,1	31,1	51,9
gelegentlich	115	27,9	27,9	79,9
selten	45	10,9	10,9	90,8
nie	38	9,2	9,2	100,0
Gesamt	412	100,0	100,0	

**Verbrauchertests (z.B. in Fachzeitschriften) -**

	Häufigkeit	Prozent	Gültige Prozente	Kumulierte Prozente
Gültig sehr häufig	65	15,8	15,8	15,8
oft	80	19,4	19,4	35,2
gelegentlich	117	28,4	28,4	63,6
selten	83	20,1	20,1	83,7
nie	67	16,3	16,3	100,0
Gesamt	412	100,0	100,0	

**Geschäfte (z.B. dm, REWE, Lidl) -**

	Häufigkeit	Prozent	Gültige Prozente	Kumulierte Prozente
Gültig sehr häufig	29	7,0	7,0	7,0
oft	73	17,7	17,7	24,8
gelegentlich	108	26,2	26,2	51,0
selten	89	21,6	21,6	72,6
nie	113	27,4	27,4	100,0
Gesamt	412	100,0	100,0	

2. Frage: Welche Informationsquellen verwenden Sie bei Ihrer Suche nach Windeln? Wie häufig nutzen Sie diese Informationsquellen?

**TV-Anzeigen / Werbung -**

	Häufigkeit	Prozent	Gültige Prozente	Kumulierte Prozente
Gültig sehr häufig	12	2,9	2,9	2,9
oft	24	5,8	5,8	8,7
gelegentlich	96	23,3	23,3	32,0
selten	129	31,3	31,3	63,3
nie	151	36,7	36,7	100,0
Gesamt	412	100,0	100,0	

**Internet / Foren -**

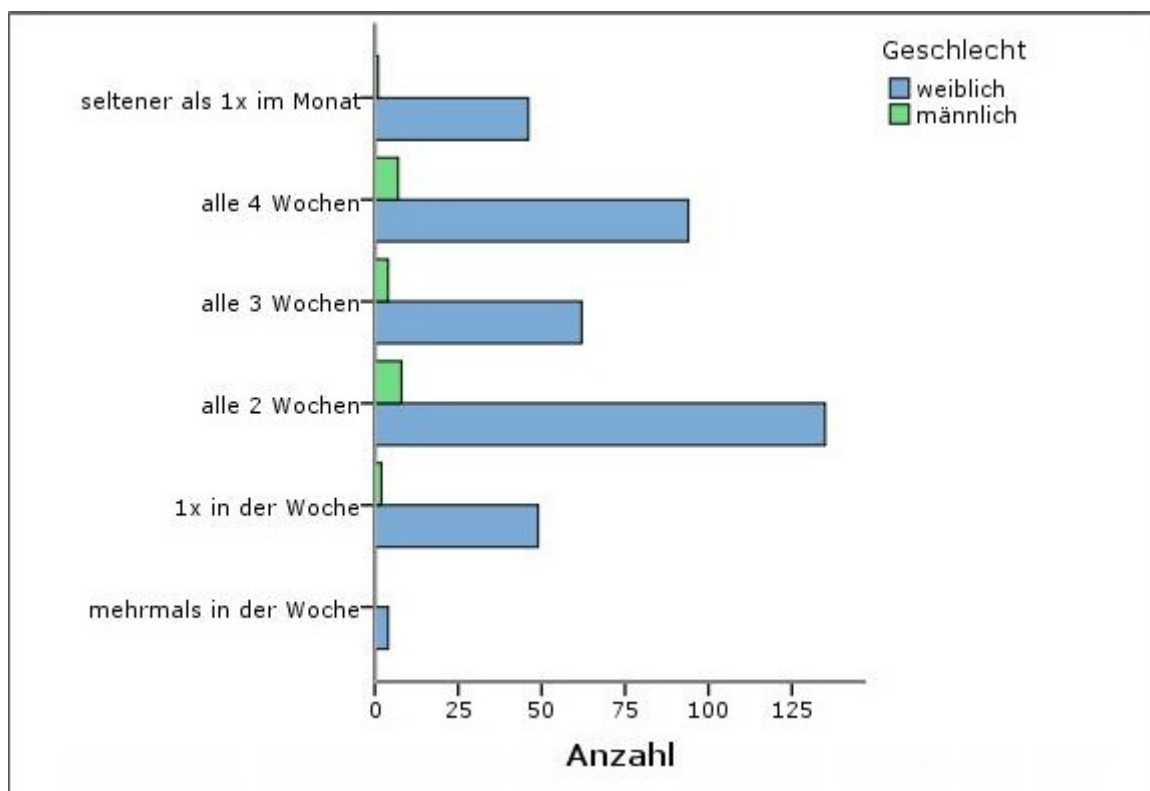
	Häufigkeit	Prozent	Gültige Prozente	Kumulierte Prozente
Gültig sehr häufig	33	8,0	8,0	8,0
oft	56	13,6	13,6	21,6
gelegentlich	88	21,4	21,4	43,0
selten	65	15,8	15,8	58,7
nie	170	41,3	41,3	100,0
Gesamt	412	100,0	100,0	

**Sonstiges -**

	Häufigkeit	Prozent	Gültige Prozente	Kumulierte Prozente
Gültig sehr häufig	11	2,7	2,7	2,7
oft	13	3,2	3,2	5,8
gelegentlich	53	12,9	12,9	18,7
selten	71	17,2	17,2	35,9
nie	264	64,1	64,1	100,0
Gesamt	412	100,0	100,0	

### 3. Frage: Wie häufig kaufen Sie Windeln?

	Häufigkeit	Prozent	Gültige Prozente	Kumulierte Prozente
Gültig	mehrmals in der Woche	4	1,0	1,0
	1x in der Woche	51	12,4	13,3
	alle 2 Wochen	143	34,7	48,1
	alle 3 Wochen	66	16,0	64,1
	alle 4 Wochen	101	24,5	88,6
	seltener als 1x im Monat	47	11,4	100,0
	Gesamt	412	100,0	100,0



#### 4. Frage: Wann denken Sie daran Windeln zu kaufen?

		Antworten		Prozent der Fälle
		N	Prozent	
4. Frage <sup>a</sup>	Erst dann, wenn mein Vorrat an Windeln nahezu aufgebraucht ist.	309	55,1%	75,0%
	Ich kaufe Windeln in festgelegten Zeitabständen.	31	5,5%	7,5%
	Wenn mein Verbrauch an Windeln höher als erwartet war.	29	5,2%	7,0%
	Beim Lesen von Angebotsprospekten.	160	28,5%	38,8%
	Sonstiges:	32	5,7%	7,8%
Gesamt		561	100,0%	136,2%

a. Dichotomie-Gruppe tabellarisch dargestellt bei Wert 1.

5. Frage: Wie häufig kaufen Sie in den folgenden Geschäften Windeln?

**Drogeriemarkt, z.B. dm, Rossmann, Müller -**

	Häufigkeit	Prozent	Gültige Prozente	Kumulierte Prozente
Gültig sehr häufig	247	60,0	60,0	60,0
oft	57	13,8	13,8	73,8
gelegentlich	51	12,4	12,4	86,2
selten	36	8,7	8,7	94,9
nie	21	5,1	5,1	100,0
Gesamt	412	100,0	100,0	

**Supermarkt, z.B. REWE, EDEKA -**

	Häufigkeit	Prozent	Gültige Prozente	Kumulierte Prozente
Gültig sehr häufig	28	6,8	6,8	6,8
oft	55	13,3	13,3	20,1
gelegentlich	66	16,0	16,0	36,2
selten	92	22,3	22,3	58,5
nie	171	41,5	41,5	100,0
Gesamt	412	100,0	100,0	

**Discounter, z.B. Aldi, Lidl -**

	Häufigkeit	Prozent	Gültige Prozente	Kumulierte Prozente
Gültig sehr häufig	47	11,4	11,4	11,4
oft	30	7,3	7,3	18,7
gelegentlich	45	10,9	10,9	29,6
selten	72	17,5	17,5	47,1
nie	218	52,9	52,9	100,0
Gesamt	412	100,0	100,0	

**Großhandel, z.B. Metro, Fegro -**

	Häufigkeit	Prozent	Gültige Prozente	Kumulierte Prozente
Gültig sehr häufig	2	,5	,5	,5
oft	4	1,0	1,0	1,5
gelegentlich	16	3,9	3,9	5,3
selten	32	7,8	7,8	13,1
nie	358	86,9	86,9	100,0
Gesamt	412	100,0	100,0	

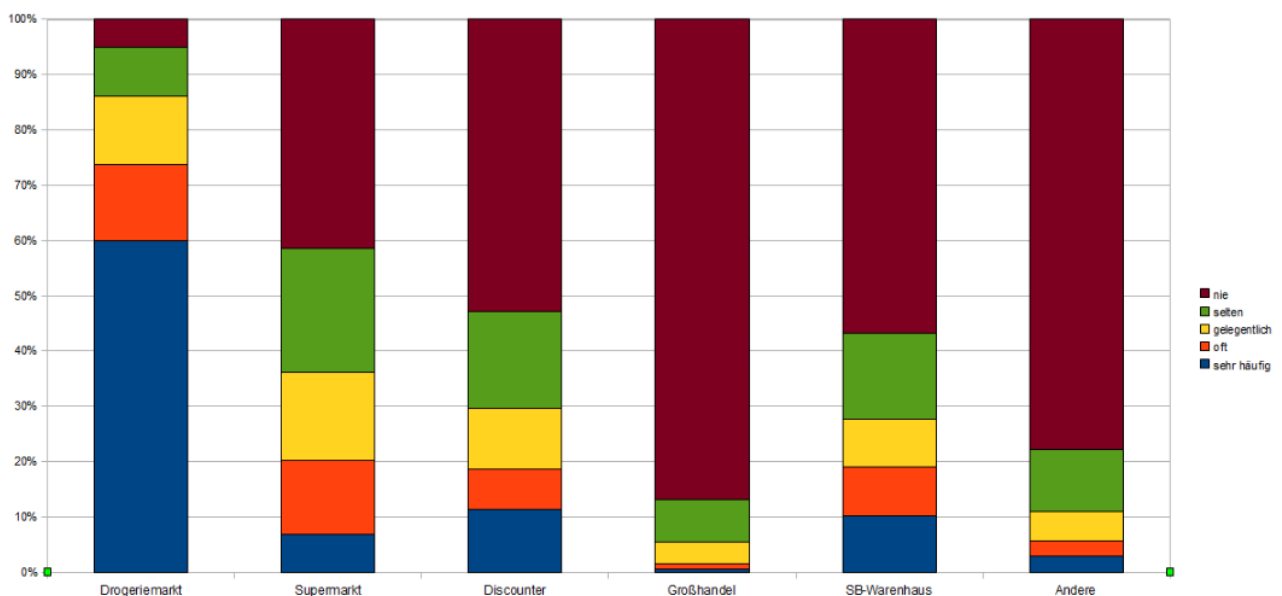
### 5. Frage: Wie häufig kaufen Sie in den folgenden Geschäften Windeln?

#### SB-Warenhaus, z.B. Real, Toom Markt -

		Häufigkeit	Prozent	Gültige Prozente	Kumulierte Prozente
Gültig	sehr häufig	42	10,2	10,2	10,2
	oft	36	8,7	8,7	18,9
	gelegentlich	36	8,7	8,7	27,7
	selten	64	15,5	15,5	43,2
	nie	234	56,8	56,8	100,0
	Gesamt	412	100,0	100,0	

#### Andere -

		Häufigkeit	Prozent	Gültige Prozente	Kumulierte Prozente
Gültig	sehr häufig	12	2,9	2,9	2,9
	oft	11	2,7	2,7	5,6
	gelegentlich	22	5,3	5,3	10,9
	selten	46	11,2	11,2	22,1
	nie	321	77,9	77,9	100,0
	Gesamt	412	100,0	100,0	



**6a Frage: Wie weit wohnen Sie von dem Geschäft entfernt, in dem Sie hauptsächlich Ihre Windeln kaufen?**

	Häufigkeit	Prozent	Gültige Prozente	Kumulierte Prozente
Gültig weniger als 1km	91	22,1	22,1	22,1
1-5km	193	46,8	46,8	68,9
5-15km	105	25,5	25,5	94,4
15-30km	17	4,1	4,1	98,5
mehr als 30km	6	1,5	1,5	100,0
Gesamt	412	100,0	100,0	

		Wo leben Sie?			Gesamt
		Stadt	Vorstadt	Land	
Die Entfernung zum Geschäft beträgt:	weniger als 1km	62	16	13	91
	1-5km	112	44	37	193
	5-15km	21	33	51	105
	15-30km	1	2	14	17
	mehr als 30km	2	0	4	6
Gesamt		198	95	119	412

**6b Frage: Wie erreichen Sie dieses Geschäft in der Regel**

	Häufigkeit	Prozent	Gültige Prozente	Kumulierte Prozente
Gültig Ich gehe zu Fuß.	94	22,8	22,8	22,8
Ich nehme die öffentlichen Verkehrsmittel.	22	5,3	5,3	28,2
Ich fahre mit dem Auto.	257	62,4	62,4	90,5
Ich fahre immer mit dem Auto, unabhängig von der Entfernung	25	6,1	6,1	96,6
Sonstiges (ohne konkrete Angaben)	1	,2	,2	96,8
Fahrrad (mit Kinderanhänger)	10	2,4	2,4	99,3
Online-Shop/ Internet	3	,7	,7	100,0
Gesamt	412	100,0	100,0	

**7a Frage: Wie weit wohnen Sie von Ihrem zweiten Geschäft entfernt, in dem Sie regelmäßig Windeln kaufen?**

	Häufigkeit	Prozent	Gültige Prozente	Kumulierte Prozente
Gültig weniger als 1km	65	15,8	15,8	15,8
1-5km	171	41,5	41,5	57,3
5-15km	99	24,0	24,0	81,3
15-30km	29	7,0	7,0	88,3
mehr als 30km	6	1,5	1,5	89,8
ich habe kein zweites Geschäft	42	10,2	10,2	100,0
Gesamt	412	100,0	100,0	

**7b Frage: Wie erreichen Sie das zweite Geschäft in der Regel?**

	Häufigkeit	Prozent	Gültige Prozente	Kumulierte Prozente
Gültig Ich gehe zu Fuß.	91	22,1	24,6	24,6
Ich nehme die öffentlichen Verkehrsmittel.	20	4,9	5,4	30,0
Ich fahre mit dem Auto.	231	56,1	62,4	92,4
Ich fahre immer mit dem Auto, unabhängig von der Entfernung	20	4,9	5,4	97,8
Fahrrad (mit Kinderanhänger)	8	1,9	2,2	100,0
Gesamt	370	89,8	100,0	
Ich habe kein zweites Geschäft	42	10,2		
Gesamt	412	100,0		

### 8. Frage: Nehmen Sie einen Windel-Lieferservice bzw. ein Windelabo in Anspruch?

		Antworten		Prozent der Fälle
		N	Prozent	
8. Frage <sup>a</sup>	Ja, da Windeln beim Einkauf viel Platz benötigen.	3	,7%	,7%
	Ja, da ich wenig Zeit zum Einkauf habe.	2	,5%	,5%
	Ja, da ich sehr weit entfernt vom nächsten Geschäft wohne.	2	,5%	,5%
	Ich weiß, dass es einen Lieferservices bzw. ein Windelabo gibt, dennoch kaufe ich die Windeln selbst ein.	185	44,6%	44,9%
	Ich weiß gar nicht, dass es einen Lieferservice bzw. ein Windelabo gibt.	223	53,7%	54,1%
Gesamt		415	100,0%	100,7%

a. Dichotomie-Gruppe tabellarisch dargestellt bei Wert 1.

**9. Bitte geben Sie an, wie sehr Sie den Aussagen zustimmen oder nicht.**

**Ich habe eine bevorzugte Windelmarke, die ich immer wieder kaufe.**

	Häufigkeit	Prozent	Gültige Prozente	Kumulierte Prozente
Gültig Stimme voll zu	312	75,7	75,7	75,7
Stimme teils, teils zu	91	22,1	22,1	97,8
Stimme gar nicht zu	9	2,2	2,2	100,0
Gesamt	412	100,0	100,0	

**Ich habe mehrere bevorzugte Marken an Windeln, die ich regelmäßig wechsele.**

	Häufigkeit	Prozent	Gültige Prozente	Kumulierte Prozente
Gültig Stimme voll zu	58	14,1	14,1	14,1
Stimme teils, teils zu	122	29,6	29,6	43,7
Stimme gar nicht zu	232	56,3	56,3	100,0
Gesamt	412	100,0	100,0	

**Ich lese regelmäßig Werbeprospekte des Geschäftes, in dem ich Windeln kaufe.**

	Häufigkeit	Prozent	Gültige Prozente	Kumulierte Prozente
Gültig Stimme voll zu	166	40,3	40,3	40,3
Stimme teils, teils zu	90	21,8	21,8	62,1
Stimme gar nicht zu	156	37,9	37,9	100,0
Gesamt	412	100,0	100,0	

**Ich lese regelmäßig Werbeprospekte von anderen Geschäften.**

	Häufigkeit	Prozent	Gültige Prozente	Kumulierte Prozente
Gültig Stimme voll zu	154	37,4	37,4	37,4
Stimme teils, teils zu	119	28,9	28,9	66,3
Stimme gar nicht zu	139	33,7	33,7	100,0
Gesamt	412	100,0	100,0	

**Ich informiere mich regelmäßig über die Preise meiner bevorzugten Windelmarke(n).**

	Häufigkeit	Prozent	Gültige Prozente	Kumulierte Prozente
Gültig Stimme voll zu	172	41,7	41,7	41,7
Stimme teils, teils zu	101	24,5	24,5	66,3
Stimme gar nicht zu	139	33,7	33,7	100,0
Gesamt	412	100,0	100,0	

9. Bitte geben Sie an, wie sehr Sie den Aussagen zustimmen oder nicht.

**Beim Kauf von Windeln warte ich gezielt auf Preisangebote.**

	Häufigkeit	Prozent	Gültige Prozente	Kumulierte Prozente
Gültig Stimme voll zu	132	32,0	32,0	32,0
Stimme teils, teils zu	109	26,5	26,5	58,5
Stimme gar nicht zu	171	41,5	41,5	100,0
Gesamt	412	100,0	100,0	

**Ich vergleiche die Preise meiner bevorzugten Windelmarke(n) in verschiedenen Geschäften.**

	Häufigkeit	Prozent	Gültige Prozente	Kumulierte Prozente
Gültig Stimme voll zu	125	30,3	30,3	30,3
Stimme teils, teils zu	117	28,4	28,4	58,7
Stimme gar nicht zu	170	41,3	41,3	100,0
Gesamt	412	100,0	100,0	

**Wenn ich in einem Geschäft zufällig auf ein Angebot meiner bevorzugten Marke(n) stoße, dann kaufe ich ein oder mehrer**

	Häufigkeit	Prozent	Gültige Prozente	Kumulierte Prozente
Gültig Stimme voll zu	200	48,5	48,5	48,5
Stimme teils, teils zu	140	34,0	34,0	82,5
Stimme gar nicht zu	72	17,5	17,5	100,0
Gesamt	412	100,0	100,0	

**Bei meinen Einkäufen informiere ich mich regelmäßig über die Preise meiner bevorzugten Windelmarke(n), auch wenn ich**

	Häufigkeit	Prozent	Gültige Prozente	Kumulierte Prozente
Gültig Stimme voll zu	122	29,6	29,6	29,6
Stimme teils, teils zu	128	31,1	31,1	60,7
Stimme gar nicht zu	162	39,3	39,3	100,0
Gesamt	412	100,0	100,0	

**Ich weiß immer genau, wann meine bevorzugte(n) Windelmarke(n) im Angebot ist (sind).**

	Häufigkeit	Prozent	Gültige Prozente	Kumulierte Prozente
Gültig Stimme voll zu	41	10,0	10,0	10,0
Stimme teils, teils zu	143	34,7	34,7	44,7
Stimme gar nicht zu	228	55,3	55,3	100,0
Gesamt	412	100,0	100,0	

**9. Bitte geben Sie an, wie sehr Sie den Aussagen zustimmen oder nicht.**

**Aufgrund meiner Einkaufserfahrung kenne ich die Preisentwicklung meiner bevorzugten Windelmarke(n) genau.**

	Häufigkeit	Prozent	Gültige Prozente	Kumulierte Prozente
Gültig Stimme voll zu	77	18,7	18,7	18,7
Stimme teils, teils zu	137	33,3	33,3	51,9
Stimme gar nicht zu	198	48,1	48,1	100,0
Gesamt	412	100,0	100,0	

**Ich versuche abzuschätzen, wann meine bevorzugte(n) Windelmarke(n) wieder im Angebot sein wird (werden).**

	Häufigkeit	Prozent	Gültige Prozente	Kumulierte Prozente
Gültig Stimme voll zu	64	15,5	15,5	15,5
Stimme teils, teils zu	108	26,2	26,2	41,7
Stimme gar nicht zu	240	58,3	58,3	100,0
Gesamt	412	100,0	100,0	

### 10. Frage: Hat sich Ihr Kaufverhalten mit der Zeit verändert?

		Antworten		Prozent der Fälle
		N	Prozent	
10. Frage <sup>a</sup>	Ja, ich habe mit der Zeit gelernt meinen Windeleinkauf besser zu planen.	80	17,0%	19,4%
	Ja, beim Kauf von Windeln warte ich jetzt gezielt auf Preisangebote.	109	23,2%	26,5%
	Ja, mit der Zeit habe ich gelernt meinen Windelverbrauch besser abzuschätzen, sodass sich meine festgelegten Zeitabst	67	14,3%	16,3%
	Mein Windeleinkauf ist unverändert geblieben.	200	42,6%	48,5%
	Sonstiges: z.B. Kauf mit Gutschein(en), Wechsel zu einer günstigeren Windelmarke	14	3,0%	3,4%
Gesamt		470	100,0%	114,1%

a. Dichotomie-Gruppe tabellarisch dargestellt bei Wert 1.

11. Bitte geben Sie an, wie sehr Sie den Aussagen zustimmen oder nicht.

**Wenn Windeln im Angebot sind, dann ist es meistens ein Grund sie zu kaufen.**

	Häufigkeit	Prozent	Gültige Prozente	Kumulierte Prozente
Gültig Stimme voll zu	193	46,8	46,8	46,8
Stimme teils, teils zu	162	39,3	39,3	86,2
Stimme gar nicht zu	57	13,8	13,8	100,0
Gesamt	412	100,0	100,0	

**Ich verwende häufig meine Payback-Karte, denn durch das Sammeln von Bonuspunkten habe ich das Gefühl ein gutes Geschäft zu machen.**

	Häufigkeit	Prozent	Gültige Prozente	Kumulierte Prozente
Gültig Stimme voll zu	124	30,1	30,1	30,1
Stimme teils, teils zu	97	23,5	23,5	53,6
Stimme gar nicht zu	191	46,4	46,4	100,0
Gesamt	412	100,0	100,0	

**Ich habe mehrere Lieblingsmarken an Windeln, doch meistens kaufe ich diejenige, die im Angebot ist.**

	Häufigkeit	Prozent	Gültige Prozente	Kumulierte Prozente
Gültig Stimme voll zu	26	6,3	6,3	6,3
Stimme teils, teils zu	85	20,6	20,6	26,9
Stimme gar nicht zu	301	73,1	73,1	100,0
Gesamt	412	100,0	100,0	

**Ich versuche häufig Gutscheine (Coupons) zu verwenden, da ich das Gefühl habe ein gutes Geschäft zu machen.**

	Häufigkeit	Prozent	Gültige Prozente	Kumulierte Prozente
Gültig Stimme voll zu	152	36,9	36,9	36,9
Stimme teils, teils zu	110	26,7	26,7	63,6
Stimme gar nicht zu	150	36,4	36,4	100,0
Gesamt	412	100,0	100,0	

11. Bitte geben Sie an, wie sehr Sie den Aussagen zustimmen oder nicht.

**Das Geld, das man auf der Suche nach niedrigen Preisen spart, ist meist nicht den Zeitaufwand wert.**

		Häufigkeit	Prozent	Gültige Prozente	Kumulierte Prozente
Gültig	Stimme voll zu	92	22,3	22,3	22,3
	Stimme teils, teils zu	208	50,5	50,5	72,8
	Stimme gar nicht zu	112	27,2	27,2	100,0
	Gesamt	412	100,0	100,0	

**Wenn ich Windeln im Angebot kaufe, dann habe ich das Gefühl ein gutes Geschäft zu machen.**

		Häufigkeit	Prozent	Gültige Prozente	Kumulierte Prozente
Gültig	Stimme voll zu	220	53,4	53,4	53,4
	Stimme teils, teils zu	135	32,8	32,8	86,2
	Stimme gar nicht zu	57	13,8	13,8	100,0
	Gesamt	412	100,0	100,0	

**Ich bin nicht bereit zusätzlich Aufwand zu betreiben, um niedrigere Preise zu finden.**

		Häufigkeit	Prozent	Gültige Prozente	Kumulierte Prozente
Gültig	Stimme voll zu	105	25,5	25,5	25,5
	Stimme teils, teils zu	188	45,6	45,6	71,1
	Stimme gar nicht zu	119	28,9	28,9	100,0
	Gesamt	412	100,0	100,0	

**12. Frage: Wissen Sie, wie viele Windeln Sie durchschnittlich an einem Tag brauchen?**

	Häufigkeit	Prozent	Gültige Prozente	Kumulierte Prozente
Gültig				
Ja, dass weiß ich.	371	90,0	90,0	90,0
Nein, dass weiß ich nicht genau.	41	10,0	10,0	100,0
Gesamt	412	100,0	100,0	

**13. Frage: Kommt es häufig vor, dass Sie mehr Windeln als durchschnittlich brauchen?**

	Häufigkeit	Prozent	Gültige Prozente	Kumulierte Prozente
Gültig 1x in der Woche	103	25,0	25,0	25,0
1x in zwei Wochen	65	15,8	15,8	40,8
1x in drei Wochen	38	9,2	9,2	50,0
1x in vier Wochen	34	8,3	8,3	58,3
seltener als 1x im Monat	102	24,8	24,8	83,0
ich weiß es nicht genau	70	17,0	17,0	100,0
Gesamt	412	100,0	100,0	

**14. Frage: Was tun Sie, wenn Ihre Windeln nahezu aufgebraucht sind und Ihre bevorzugte Marke in Ihrem üblichen Geschäft nicht vorhanden ist?**

	Häufigkeit	Prozent	Gültige Prozente	Kumulierte Prozente
Gültig				
Ich kaufe die Windeln von einer anderen Marke.	134	32,5	32,5	32,5
Ich suche eine andere Filiale meines üblichen Geschäftes a	74	18,0	18,0	50,5
Ich kaufe die Windeln in einem anderen Geschäft.	150	36,4	36,4	86,9
Ich verschiebe meinen Kauf auf den nächsten Tag.	51	12,4	12,4	99,3
Ich habe keine bevorzugte Windelmarke.	3	,7	,7	100,0
Gesamt	412	100,0	100,0	

**15. Frage: Stellen Sie sich vor: Sie haben übersehen, dass Ihr Vorrat an Windeln fast aufgebraucht ist und benötigen nun Nachschub, allerdings ist keine Ihrer bevorzugten Marke im Angebot. Wie handeln Sie?**

	Häufigkeit	Prozent	Gültige Prozente	Kumulierte Prozente
Gültig				
Ich kaufe eine meiner bevorzugten Marken unabhängig vom Pre	170	41,3	41,3	41,3
Ich kaufe eine meiner bevorzugten Marken in einer reduzierte	99	24,0	24,0	65,3
Ich kaufe eine andere Marke, die gerade im Angebot ist.	45	10,9	10,9	76,2
Diese Situation kenne ich nicht, ich habe meinen Vorrat imme	98	23,8	23,8	100,0
Gesamt	412	100,0	100,0	

**16. Frage: Ist es Ihnen schon passiert, dass Sie zu viele Windeln auf Vorrat gekauft haben und Sie diese Windeln nicht mehr verwenden konnten, da Ihr(e) Kind(er) gewachsen ist (sind)? Wie haben Sie darauf reagiert?**

	Häufigkeit	Prozent	Gültige Prozente	Kumulierte Prozente
Gültig				
Ja. Seitdem kaufe nicht mehr allzu viele Windeln von einer G	29	7,0	7,0	7,0
Ja. Seitdem versuche ich besser abzuschätzen, wie viele Win	44	10,7	10,7	17,7
Ja. Seitdem kaufe ich grundsätzlich weniger und öfter Wind	18	4,4	4,4	22,1
Ich achte darauf, dass mir das nicht passieren wird. Trotzde	54	13,1	13,1	35,2
Mir ist so etwas noch nicht passiert.	233	56,6	56,6	91,7
Sonstiges ohne genaue Angaben	1	,2	,2	92,0
Ja. Die Windeln wurden an Mütter/ Freunde/ Kita verschenkt.	18	4,4	4,4	96,4
Ja. Die Windeln wurden an andere Mütter verkauft.	1	,2	,2	96,6
Ja. Die Windeln konnte unser jüngeres Kind nutzen.	4	1,0	1,0	97,6
Ja. Jedoch beeinflusste dies nicht mein Kaufverhalten.	5	1,2	1,2	98,8
Ja. Rückgabe/ Tausch beim Händler war möglich.	5	1,2	1,2	100,0
Gesamt	412	100,0	100,0	

**17. Frage: Haben Sie Vorratsmöglichkeiten, um mehrere Pakete Windeln aufzubewahren?**

		Antworten		Prozent der Fälle
		N	Prozent	
17. Frage <sup>a</sup>	Ja, im Kinderzimmer.	224	43,2%	54,4%
	Ja, im Badezimmerschrank und/oder Badezimmerregal.	26	5,0%	6,3%
	Ja, im Vorratsraum.	96	18,5%	23,3%
	Ja, ich habe auch sonstige Aufbewahrungsmöglichkeiten.	147	28,4%	35,7%
	Nein, ich habe keinerlei Aufbewahrungsmöglichkeiten.	25	4,8%	6,1%
Gesamt		518	100,0%	125,7%

a. Dichotomie-Gruppe tabellarisch dargestellt bei Wert 1.

**18. Frage: Wie viele Windeln bewahren Sie durchschnittlich als Vorrat auf?**

	Häufigkeit	Prozent	Gültige Prozente	Kumulierte Prozente
Gültig				
ich habe keine Aufbewahrungsmöglichkeit	6	1,5	1,5	1,5
weniger als 30 Windeln	48	11,7	11,7	13,1
30-50 Windeln	137	33,3	33,3	46,4
50-80 Windeln	101	24,5	24,5	70,9
80-120 Windeln	70	17,0	17,0	87,9
120-200 Windeln	40	9,7	9,7	97,6
mehr als 200 Windeln	10	2,4	2,4	100,0
Gesamt	412	100,0	100,0	

**19. Frage: Bevorzugen Sie eine bestimmte Paketgröße, die Sie auf Vorrat legen?**

	Häufigkeit	Prozent	Gültige Prozente	Kumulierte Prozente
Gültig				
Ja, die kleinste Paketgröße. (circa 30 Windeln)	13	3,2	3,2	3,2
Ja, die Standard Paketgröße. (circa 50 Windeln)	81	19,7	19,7	22,8
Ja, die Jumbo Paketgröße. (2x circa 50 Windeln = 100 Winde	104	25,2	25,2	48,1
Ja, die Mega Paketgröße. (3x circa 50 Windeln = 150 Windel	54	13,1	13,1	61,2
Ja, die Giga Paketgröße. (4x circa 50 Windeln = 200 Windel	5	1,2	1,2	62,4
Die Paketgröße mit den günstigsten Windeln. (Die Anzahl	55	13,3	13,3	75,7
Die Paketgröße, die im Angebot ist.	34	8,3	8,3	84,0
Nein, ich lege keine bestimmte Paketgröße auf Vorrat.	66	16,0	16,0	100,0
Gesamt	412	100,0	100,0	

## 20. Frage: Haben Sie schon einmal im Voraus größere Windeln gekauft?

		Häufigkeit	Prozent	Gültige Prozente	Kumulierte Prozente
Gültig	Ja, da ich absehen konnte, dass mein Kind größere Windeln	127	30,8	30,8	30,8
	Ja, da die größeren Windeln im Angebot waren.	22	5,3	5,3	36,2
	Ja, da mein Kind schnell gewachsen ist und ich nicht absch	33	8,0	8,0	44,2
	Nein, ich versuche immer abzuschätzen, wann mein Kind gr	102	24,8	24,8	68,9
	Nein, ich habe noch nie im Voraus größere Windeln gekauft.	128	31,1	31,1	100,0
	Gesamt	412	100,0	100,0	

## 21. Frage: Wie lange benötigen Sie eine Windelgröße? Schätzen Sie bitte!

**Größe 1 - Newborn (0-4 kg)**

	Häufigkeit	Prozent	Gültige Prozente	Kumulierte Prozente
Gültig 0 Monate	43	10,4	10,4	10,4
weniger als 1 ...	173	42,0	42,0	52,4
1-2 Monate	157	38,1	38,1	90,5
2-3 Monate	15	3,6	3,6	94,2
4-6 Monate	8	1,9	1,9	96,1
mehr als 6 Monate	1	,2	,2	96,4
ich weiß nicht	15	3,6	3,6	100,0
Gesamt	412	100,0	100,0	

**Größe 2 - Mini (3-6 kg)**

	Häufigkeit	Prozent	Gültige Prozente	Kumulierte Prozente
Gültig 0 Monate	4	1,0	1,0	1,0
weniger als 1 ...	23	5,6	5,6	6,6
1-2 Monate	153	37,1	37,1	43,7
2-3 Monate	164	39,8	39,8	83,5
4-6 Monate	44	10,7	10,7	94,2
mehr als 6 Monate	5	1,2	1,2	95,4
ich weiß nicht	19	4,6	4,6	100,0
Gesamt	412	100,0	100,0	

**Größe 3 - Midi (4-9 kg)**

	Häufigkeit	Prozent	Gültige Prozente	Kumulierte Prozente
Gültig weniger als 1 ...	4	1,0	1,0	1,0
1-2 Monate	35	8,5	8,5	9,5
2-3 Monate	122	29,6	29,6	39,1
4-6 Monate	159	38,6	38,6	77,7
mehr als 6 Monate	66	16,0	16,0	93,7
ich weiß nicht	26	6,3	6,3	100,0
Gesamt	412	100,0	100,0	

**Größe 4 - Maxi (7-16 kg)**

	Häufigkeit	Prozent	Gültige Prozente	Kumulierte Prozente
Gültig 0 Monate	2	,5	,5	,5
1-2 Monate	6	1,5	1,5	1,9
2-3 Monate	19	4,6	4,6	6,6
4-6 Monate	99	24,0	24,0	30,6
mehr als 6 ...	243	59,0	59,0	89,6
ich weiß nicht	43	10,4	10,4	100,0
Gesamt	412	100,0	100,0	

**Größe 5 - Junior (12-25 kg)**

	Häufigkeit	Prozent	Gültige Prozente	Kumulierte Prozente
Gültig 0 Monate	29	7,0	7,0	7,0
1-2 Monate	8	1,9	1,9	9,0
2-3 Monate	6	1,5	1,5	10,4
4-6 Monate	23	5,6	5,6	16,0
mehr als 6 Monate	233	56,6	56,6	72,6
ich weiß nicht	113	27,4	27,4	100,0
Gesamt	412	100,0	100,0	

**Größe 6 - X-Large (18-32 kg)**

	Häufigkeit	Prozent	Gültige Prozente	Kumulierte Prozente
Gültig 0 Monate	90	21,8	21,8	21,8
weniger als 1 Monat	1	,2	,2	22,1
1-2 Monate	3	,7	,7	22,8
2-3 Monate	1	,2	,2	23,1
4-6 Monate	9	2,2	2,2	25,2
mehr als 6 Monate	120	29,1	29,1	54,4
ich weiß nicht	188	45,6	45,6	100,0
Gesamt	412	100,0	100,0	

## 22. Bitte geben Sie an, wie sehr Sie den Aussagen zustimmen oder nicht.

**Ich plane meinen Einkauf so, dass ich nur zu dem Zeitpunkt Windeln kaufe, zu dem ich einen niedrigeren Preis erwarte.**

	Häufigkeit	Prozent	Gültige Prozente	Kumulierte Prozente
Gültig Stimme voll zu	56	13,6	13,6	13,6
Stimme teils, teils zu	138	33,5	33,5	47,1
Stimme gar nicht zu	218	52,9	52,9	100,0
Gesamt	412	100,0	100,0	

**In der Regel habe ich immer genügend Windeln vorrätig.**

	Häufigkeit	Prozent	Gültige Prozente	Kumulierte Prozente
Gültig Stimme voll zu	285	69,2	69,2	69,2
Stimme teils, teils zu	120	29,1	29,1	98,3
Stimme gar nicht zu	7	1,7	1,7	100,0
Gesamt	412	100,0	100,0	

**Bei einem Preisangebot kaufe ich gezielt mehrere Pakete Windeln.**

	Häufigkeit	Prozent	Gültige Prozente	Kumulierte Prozente
Gültig Stimme voll zu	183	44,4	44,4	44,4
Stimme teils, teils zu	127	30,8	30,8	75,2
Stimme gar nicht zu	102	24,8	24,8	100,0
Gesamt	412	100,0	100,0	

**Unabhängig vom Preis kaufe ich regelmäßig mehrere Pakete Windeln, weil ich zum Einkaufen wenig Zeit habe.**

	Häufigkeit	Prozent	Gültige Prozente	Kumulierte Prozente
Gültig Stimme voll zu	36	8,7	8,7	8,7
Stimme teils, teils zu	101	24,5	24,5	33,3
Stimme gar nicht zu	275	66,7	66,7	100,0
Gesamt	412	100,0	100,0	

**Ich plane meinen Einkauf so, dass ich mich bei einem günstigen Preis für eine bestimmte Zeit mit Windeln eindecke und**

	Häufigkeit	Prozent	Gültige Prozente	Kumulierte Prozente
Gültig Stimme voll zu	94	22,8	22,8	22,8
Stimme teils, teils zu	129	31,3	31,3	54,1
Stimme gar nicht zu	189	45,9	45,9	100,0
Gesamt	412	100,0	100,0	

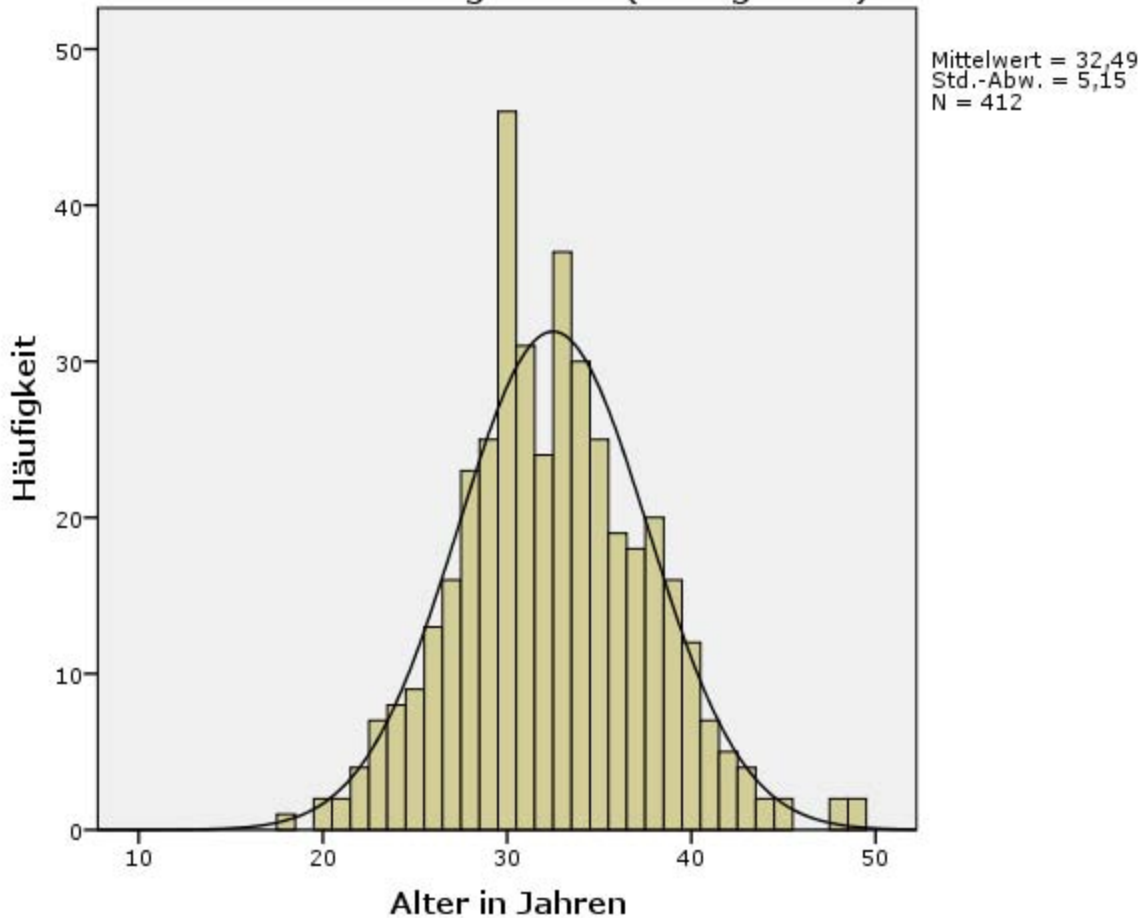
**Ich nutze jegliche kurzzeitigen Preisangebote aus und bilde einen Vorrat an Windeln.**

	Häufigkeit	Prozent	Gültige Prozente	Kumulierte Prozente
Gültig Stimme voll zu	57	13,8	13,8	13,8
Stimme teils, teils zu	138	33,5	33,5	47,3
Stimme gar nicht zu	217	52,7	52,7	100,0
Gesamt	412	100,0	100,0	

**23. Frage: Geben Sie bitte Ihr Geschlecht an:**

	Häufigkeit	Prozent	Gültige Prozente	Kumulierte Prozente
Gültig weiblich	390	94,7	94,7	94,7
männlich	22	5,3	5,3	100,0
Gesamt	412	100,0	100,0	

## 24. Frage: Alter (Histogramm)



## 25. Frage: Wie viele Kinder haben Sie?

		Häufigkeit	Prozent	Gültige Prozente	Kumulierte Prozente
Gültig	1 Kind	191	46,4	46,4	46,4
	2 Kinder	178	43,2	43,2	89,6
	3 Kinder	33	8,0	8,0	97,6
	mehr als 3 Kinder	10	2,4	2,4	100,0
	Gesamt	412	100,0	100,0	

26. Wie alt ist Ihr Kind/ sind Ihre Kinder?

Aus der Stichprobe geht hervor, dass sich mit dem Windelkauf 95,3 % der Eltern mit einem Kind und 92,7 % der Eltern mit zwei Kindern beschäftigen müssen. Bei Eltern mit drei Kindern verringert sich der Anteil auf 87,1 %. Etwa 66,7 % der Eltern mit mehr als drei Kindern haben mindestens ein Kind unter vier Jahren, das noch gewickelt werden muss. Die Zahlen verdeutlichen, dass sich zum Zeitpunkt der Umfrage die Mehrheit der befragten Eltern aktiv mit dem Kauf von Windeln beschäftigt. Ein relativ kleiner Anteil der Eltern beantwortete die Fragen aus der retrospektiven Sicht.

## 27. Frage: Wo leben Sie?

	Häufigkeit	Prozent	Gültige Prozente	Kumulierte Prozente
Gültig in der Stadt	198	48,1	48,1	48,1
in einer vorstädtischen Region	95	23,1	23,1	71,1
in einer ländlichen Region	119	28,9	28,9	100,0
Gesamt	412	100,0	100,0	

**28. Frage: Welche dieser Aussagen trifft am besten auf Ihre Wohnsituation zu?**

		Häufigkeit	Prozent	Gültige Prozente	Kumulierte Prozente
Gültig	Ich wohne mit dem Vater/ der Mutter meines Kindes/ meiner Ki	372	90,3	90,3	90,3
	Ich wohne mit meinem neuen (Ehe)Partner zusammen.	13	3,2	3,2	93,4
	Ich wohne allein.	20	4,9	4,9	98,3
	Ich wohne in einer Wohngemeinschaft.	3	,7	,7	99,0
	Ich wohne bei meinen Eltern.	1	,2	,2	99,3
	Sonstiges: z.B. Patchwork-Familie	3	,7	,7	100,0
	Gesamt	412	100,0	100,0	

**29. Frage: Was ist Ihr höchster Bildungsabschluss?**

	Häufigkeit	Prozent	Gültige Prozente	Kumulierte Prozente
Gültig				
Hauptschulabschluss	12	2,9	2,9	2,9
Realschulabschluss	91	22,1	22,1	25,0
Abitur/ Fachabitur	81	19,7	19,7	44,7
Berufsbildende Schule	53	12,9	12,9	57,5
Hochschulabschluss	164	39,8	39,8	97,3
Sonstiges	11	2,7	2,7	100,0
Gesamt	412	100,0	100,0	

**30. Frage: Gehen Sie derzeit einer beruflichen Tätigkeit nach?**

		Häufigkeit	Prozent	Gültige Prozente	Kumulierte Prozente
Gültig	Ich bin berufstätig in Vollzeit.	48	11,7	11,7	11,7
	Ich bin berufstätig in Teilzeit.	99	24,0	24,0	35,7
	Ich bin berufstätig, derzeit in Elternzeit.	149	36,2	36,2	71,8
	Ich bin nicht berufstätig.	56	13,6	13,6	85,4
	Ich bin selbständig.	25	6,1	6,1	91,5
	Ich bin Student/in.	19	4,6	4,6	96,1
	Sonstiges	16	3,9	3,9	100,0
	Gesamt	412	100,0	100,0	

**31. Frage: Welches Haushalts - Nettoeinkommen steht Ihnen ungefähr im Monat zur Verfügung?**

	Häufigkeit	Prozent	Gültige Prozente	Kumulierte Prozente
Gültig weniger als 500	7	1,7	1,7	1,7
500 1000	43	10,4	10,4	12,1
1001 2000	88	21,4	21,4	33,5
2001 3000	119	28,9	28,9	62,4
mehr als 3000	112	27,2	27,2	89,6
ich weiß es nicht genau	43	10,4	10,4	100,0
Gesamt	412	100,0	100,0	

### 32. Wie sind Sie auf diese Studie aufmerksam geworden?

Kanal	Anzahl	Prozent
E-Mail	157	38,11 %
Bekannte/ Freunde/ Familie	71	17,23 %
persönliche Ansprache	63	15,29 %
hebamme4u.net	24	5,83 %
Internetforen	22	5,34 %
PEKiP	18	4,37 %
jako-o.de	15	3,64 %
hallo-eltern.de	14	3,40 %
andere Wege	13	3,16 %
Flyer/ Aushang	9	2,18 %
kidsgo.de	6	1,46 %
Gesamt	412	100,00 %